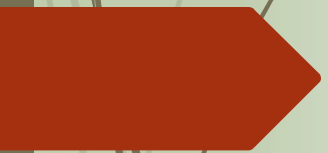




Assemblea ordinaria della ConProBio

**27 marzo 2025 ore 18.30
c/o Ti-Or a Cadenazzo**



Ordine del giorno

- Nomina del presidente del giorno e di due scrutatori
- Approvazione verbale assemblea 2024 (il verbale è consultabile sul sito)
- Saluto del presidente
- Relazione sull'andamento della ConProBio
- Presentazione dei conti 2024
- Rapporto dell'ufficio di revisione
- Approvazione dei conti 2024 e scarico al Comitato
- Riconferma degli altri membri di Comitato
 - Ferracin Luca, produttore
 - Morè Kemal, produttore
 - Vergoni Gaia, produttrice
 - Gaggini Simona, consumatrice
 - Menghini Paola, consumatrice
 - Thiede Cristina, consumatrice
- Rinomina dell'Ufficio di revisione
- Varie ed eventuali

Alcune cifre della ConProBio



	2022	2023	2024
fatturato vendita merce chf	2'868'782	2'634'156	2'564'232
fatturato medio settimanale (51 sett.)	57'376	52'683	50'280
minimo settimana (agosto ⁺)	27'400	28'500	30'658
massimo settimana (Natale / 2020 aprile)	114'000	117'700	111'360
fatturato medio settimanale per gruppo (185 gruppi)*	278	260	272
spesa media settimanale per socio (1113 soci iscritti ad un gruppo)	45	45	45
numero soci totale	1'571	1'402	1'337

* da tenere in considerazione che abbiamo alcuni gruppi che regolarmente arrivano ad un fatturato settimanale di ca. chf 1'000.00.

Magazzino presso FOFT di Cadenazzo

magazzino 254 mq a temperatura costante di 14 ° gradi
cella frigo 57.5 mq e uno spazio nella cella di congelazione
soppalco 54 mq (locale pausa e uffici)

Veicoli

4 furgoni

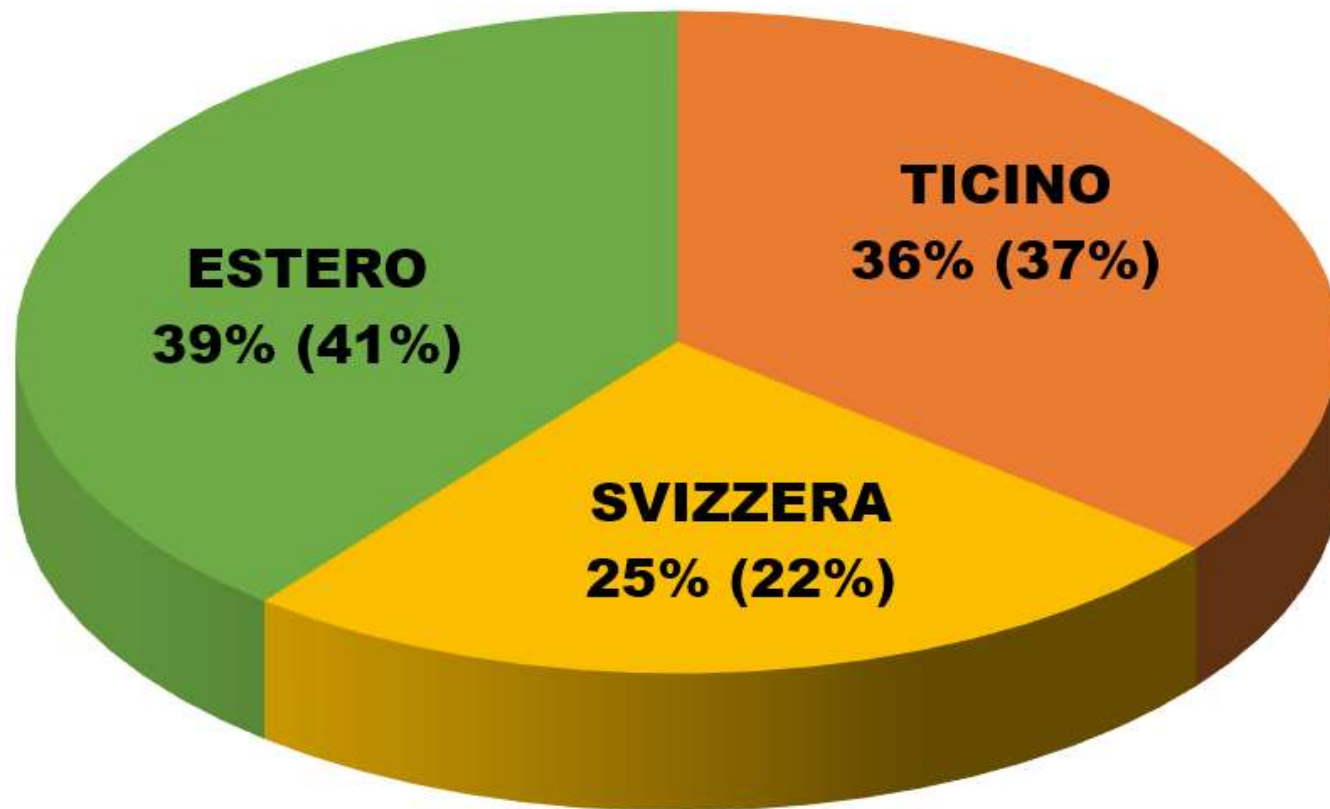
Quantità prodotti smerciati



		2022	2023	2024
uova TI	pz	84'650	76'543	73'476
uova CH	pz	300	0	5'310
totale uova	pz	84'950	76'543	78'756
latte TI/CH	lt	26'767	26'916	24'264
totale latte	lt	26'767	26'916	24'264
formaggi TI	kg	4'675	4'275	3'824
formaggi CH/estero	kg	3'741	3'782	4'177
totale formaggi	kg	8'416	8'057	6'836
carne e salumeria TI	kg	4'629	3'402	3'172
carne CH	kg	1'899	2'062	2'207
carne totale	kg	6'528	5'464	4'995
yogurt TI	pz	16'073	16'810	16'209
yogurt CH	pz	10'083	6'915	11'050
totale yogurt	pz	26'156	23'725	16'209
tofu/seitan TI	kg	1'615	1'595	1'649
tofu/seitan ESTERO	kg	243	275	270
tofu/seitan	kg	1'858	1'870	1'976

		2022	2023	2024
carote	kg	15'846	14'357	14'010
insalate	pz	28'280	25'380	25'719
borse sorpresa	pz	7'683	6'864	7'183
patate	kg	25'753	20'016	18'422
mele	kg	14'632	14'701	15'712
arance	kg	17'564	13'473	14'304
pesce TI / IT	kg	286	438	464
pane	pz	14'202	13'330	12'268
pane senza glutine	pz	489	574	610
pasta	pz	16'695	14'717	16'947
cioccolato	kg	1'571	2'020	3'892

Provenienza prodotti in base al prezzo di acquisto



Conto Economico al 31.12.2024

Conprobio, Cooperativa Consumatori Produttori del Biologico

Conto economico per il periodo dal 1.1. al 31.12. (in franchi svizzeri)	2024	2023
Ricavi operativi		
Ricavi da vendite netti	2'564'231.81	2'633'603.95
Costi materiali	-1'932'978.43	-1'988'897.46
Ricavi netti operativi	631'253.38	644'706.49
Costi operativi		
Costi del personale	-524'457.63	-562'882.28
Costi lavori di terzi	-7'653.45	-5'024.20
Costi per affitti	-72'319.70	-77'780.10
Costi per automezzi	-31'242.85	-34'752.90
Costi per leasing automezzi	-12'064.20	-12'019.20
Costi per materiale ufficio e telefoni	-21'741.65	-24'208.70
Costi di vendita	-1'561.95	-1'475.30
Costi per capigruppo	-743.00	-1'188.00
Costi per comitato	-	-37.60
Altri costi d'esercizio	-8'925.03	-6'243.80
Ricavi da tasse sociali	58'490.00	59'240.00
Totale costi operativi	-622'219.46	-666'372.08
Risultato operativo prima di ammortamenti	9'033.92	-21'665.59
Ammortamenti	-14'473.00	-18'822.00
Risultato prima di effetti straordinari, risultati finanziari e imposte	-5'439.08	-40'487.59
Costi/ricavi finanziari		
Oneri finanziari	-1'656.74	-1'597.65
Totale costi/ricavi finanziari	-1'656.74	-1'597.65
Costi/ricavi estranei		
Ricavi estranei	6'584.90	4'549.43
Costi estranei	-3'273.70	-2'654.50
Totale costi/ricavi estranei	3.11. 3'311.20	1'894.93
Costi/ricavi straordinari, unici o relativi ad altri periodi contabili		
Ricavi straordinari, unici o relativi ad altri periodi contabili	4'950.15	-
Totale costi/ricavi straordinari, unici o relativi ad altri periodi contabili	3.12. 4'950.15	-
Utile prima delle imposte	1'165.53	-40'190.31
Imposte dirette	115.35	-283.00
RISULTATO D'ESERCIZIO	1'280.88	-40'473.31



Ricavi netti, costi del personale e consegne

	2021	2022	2023	2024
ricavi netti operativi	862'359.68	730'673.20	644'706.49	631'253.38
stipendi	682'848.00	660'369.60	562'882.28	524'457.63
lavori eseguiti da terzi	11'136.80	3'583.65	5'024.20	7'653.45
automezzi	56'878.20	52'070.80	46'772.10	43'307.05
oneri informatici	52'534.75	25'898.39	25'620.85	18'494.70
totale	803'397.75	741'922.44	640'299.43	593'912.83
costi personale e consegne sui ricavi netti	93%	102%	99%	94%

Personale impiegato

► Ufficio

2023

► magazzino

3 collaboratori a tempo parziale sotto contratto (185%)

1 collaboratore a tempo parziale fino a fine aprile (60%)

9 collaboratori a tempo parziale sotto contratto (590% fino a luglio poi 530%)

1 collaboratore a tempo parziale fino a fine marzo (60%)

1 ausiliario al 20% magazzino

► Ufficio

2024

► magazzino

2 collaboratori a tempo parziale sotto contratto (150%)

1 collaboratore a tempo parziale fino a fine luglio (35%)

1 ausiliario al 20%

9 collaboratori a tempo parziale sotto contratto (530%)

1 ausiliario al 20% magazzino

► Ufficio

2025

► magazzino

2 collaboratori a tempo parziale sotto contratto (150%)

1 ausiliario al 20%

8 collaboratori a tempo parziale sotto contratto (530%)

1 collaboratore sotto contratto che va in prepensionamento a fine aprile (40%)

1 ausiliario al 20% magazzino

1 ausiliario al 30% autista

Bilancio al 31.12.2024

Conprobio, Cooperativa Consumatori Produttori del Biologico

Bilancio al 31.12. (in franchi svizzeri)	2024	2023
ATTIVI		
Attivo circolante		
Liquidità	3.1. 8'308.36	26'916.67
Crediti per forniture e prestazioni	3.2. 272'696.40	289'406.35
Altri crediti a breve termine	6'034.95	-
Scorte	3.3. 31'414.46	33'903.17
Ratei e risconti attivi	9'590.55	55.00
Totale attivo circolante	328'044.72	350'281.19
Attivo fisso		
Immobilizzazioni materiali	3.4. 35'541.00	41'541.00
Immobilizzazioni immateriali	3.5. 4'240.40	12'713.40
Totale attivo fisso	39'781.40	54'254.40
Totale Attivi	367'826.12	404'535.59
PASSIVI		
Capitale dei terzi a breve termine		
Debiti per forniture e prestazioni	3.6. 270'788.48	322'581.27
Altri debiti a breve termine	3.7. 13'702.58	13'087.02
Ratei e risconti passivi	3.8. 49'048.78	36'521.90
Totale capitale dei terzi a breve termine	333'539.84	372'190.19
Capitale dei terzi a lungo termine		
Altri debiti a lungo termine	3.9. 3'100.00	3'100.00
Totale capitale dei terzi a lungo termine	3'100.00	3'100.00
Capitale proprio		
Capitale sociale soci attivi	7. 14'600.00	14'200.00
Capitale sociale soci semplici	7. 35'700.00	37'840.00
Riserva legale da capitale	3.10. 2'400.00	44'340.00
Riserva libera da utili (Utili / -Perdita riportata)	-22'794.60	-26'661.29
Risultato d'esercizio	1'280.88	-40'473.31
Totale capitale proprio	31'186.28	29'245.40
Totale Passivi	367'826.12	404'535.59

Andamento primi mesi

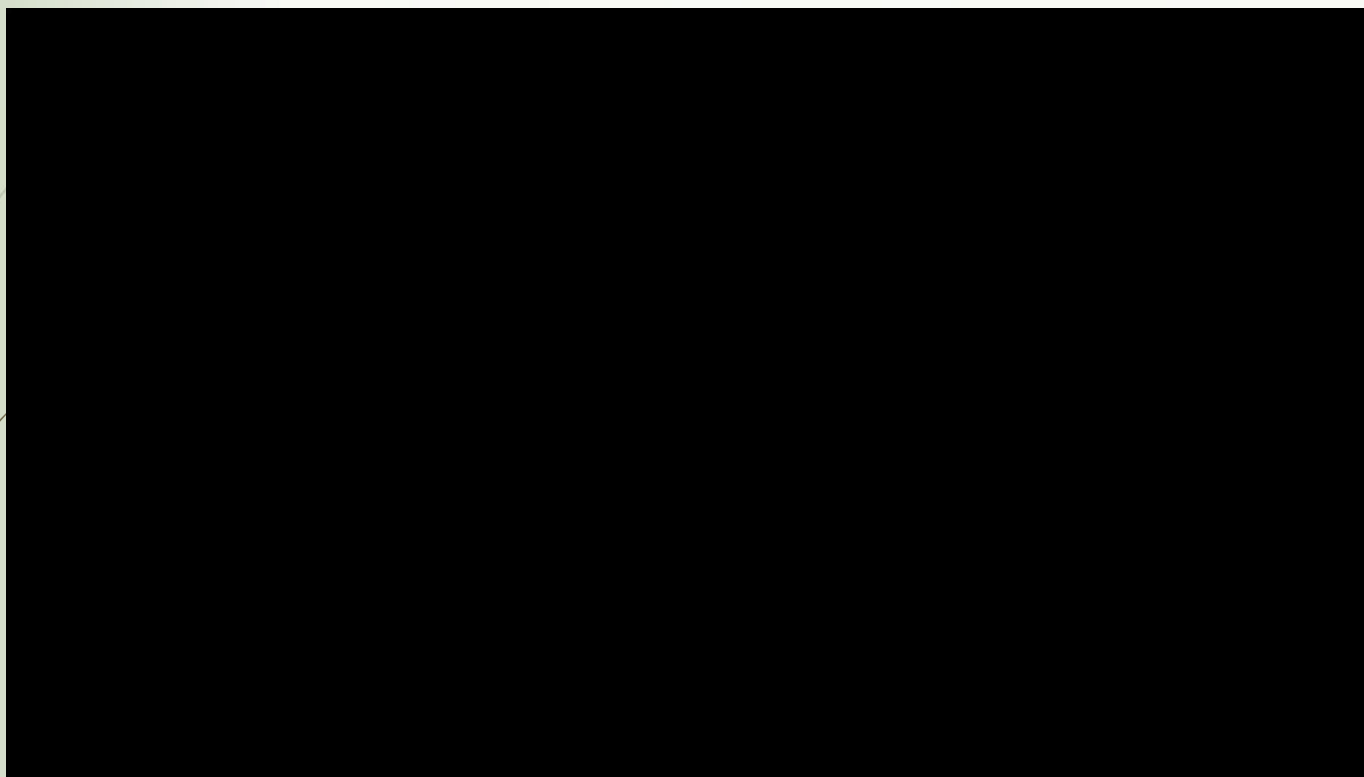
- L'andamento si è rivelato in crescita nei primi mesi
- Chf 20'000 in più del 2024
- Considerato che la prima settimana di gennaio abbiamo fornito solo una parte dei gruppi con un fatturato di chf 30'500.--. (la prima parte è stata fornita l'ultima settimana di dicembre 2024)
- Il personale (ufficio e magazzino) ha lavorato con meno ore

2024	4024 ore
2025	3800 ore (l'ufficio ha fatto meno ore con 1 persona in meno)

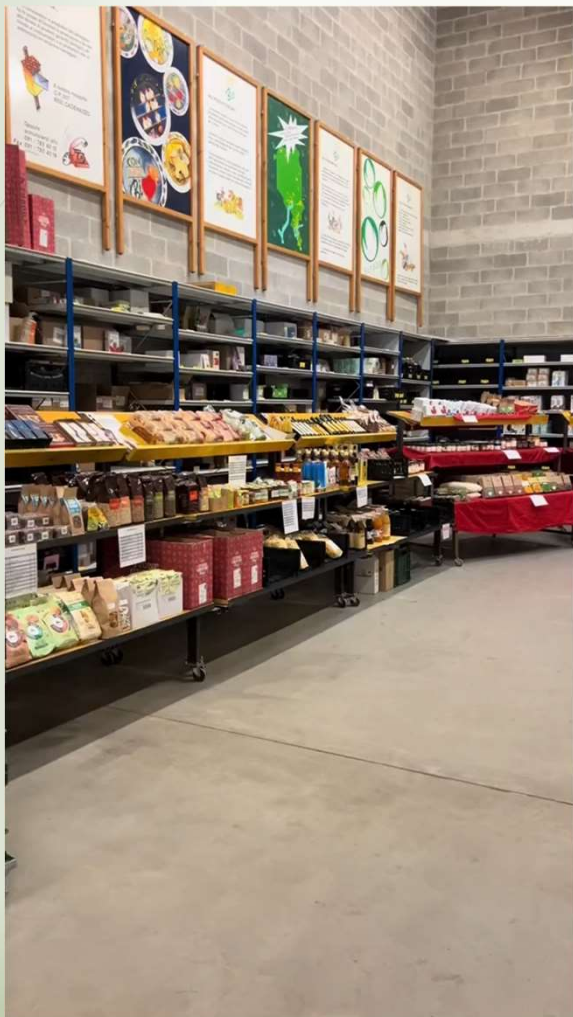
Misure intraprese durante l'anno



Video promozionale con il sostegno di Bio Ticino



Edizioni Unforgettable World



Festa delle Piantine e Magazzino aperto 28 aprile 2024

In collaborazione con Linea Bio
Verde e Bio Ticino



Incontro Produttori
08 maggio 2024
c/o Colombera Bio Farming
20 presenze

Incontro Capigruppo
14 novembre 2024
c/o Colombera Bio Farming
60 presenze



Mercato Origlio
ogni venerdì siamo presenti
con le borse ortaggi e le
cassette di frutta

In collaborazione con Caterina Ratti
di Tavolacalma

BioInCasa → Newsletter

- Da luglio 2024 il giornalino informativo BioInCasa si è trasformato in una newsletter
- Invio ai soci e pubblicazione sul sito più o meno ogni 2 mesi

il bioincasa
Periodico informativo della ConProBio

I produttori e i consumatori sono il cuore della ConProBio, i collaboratori del magazzino le braccia e le gambe, i collaboratori in ufficio il cervello, gli amici il canale di comunicazione con l'esterno... è la nostra nuova NEWSLETTER!

Un nuovo strumento per darvi notizie della ConProBio. Un mix di contenuti: come informazioni sui prodotti e produttori, promozioni di eventi, sondaggi, curiosità, ricette e altri contenuti legati al mondo biologico.

Fondo solidarietà a sostegno dei produttori Bio colpiti dal maltempo

Bio Tichio ha riaperto la raccolta fondi per sostenere gli agricoltori biologici colpiti da eventi climatici gravi nella Svizzera italiana.

Nelle zone maggiormente colpite dai recenti avvenimenti risiedono diverse aziende agricole biologiche, alcune delle quali hanno subito ingenti danni alle strutture e hanno perso gran parte dei pascoli da loro gestiti.

Vi invitiamo di cuore a donare via Twitter al link [avvenimenti.bio.tichio](https://www.twitter.com/avvenimenti.bio.tichio) o tramite versamento bancario al conto seguente:
Associazione per l'agricoltura biologica - Bio Tichio
Via Cantonale 306, 6930 Bedano
IBAN: CH17 0900 0000 6900 2459 7

Novità in lista Triticum Bakery

Da questa settimana trovate in lista alcuni prodotti della panetteria Triticum Bakery di Lugano.

il bioincasa
Periodico informativo della ConProBio

Anche se l'estate è arrivata tardi Resta con noi!

Vacanze, ritmi più lenti, giornate lunghe che invitano a stare in giro, feste e ritrovi... tutto invita a lasciarsi un po' andare, ma tutti sappiamo che far la spesa alla ConProBio invece richiede pianificazione e organizzazione per non perdere il ritmo settimanale! Ecco allora qualche suggerimento per tenere in equilibrio impegno e leggerezza, perché anche in estate la ConProBio e soprattutto i produttori hanno bisogno del vostro appoggio.

Ordinare tipi di frutta e verdura che si mantengono più a lungo.

Fare un budino con il latte che arriva in scadenza, tenuto in frigo si guasta quasi come un gelato.

Evitare di ordinare prodotti rapidamente legati alla catena del freddo, se non si riesce a ritirare in tempi brevi la spesa.

Trattare ciò che desperisce a breve in cibi da gustare nei giorni seguenti o da congelare: uova in frittata o crepes, verdure e ricotta di formaggio in torte salate (che si può anche congelare a fette), carne maciata in rigli o polpettone.

Fare una macedonia con la frutta che si rovina per il gran caldo, prima che sia troppo tardi, o un paio di vasetti di confettura mescolando tutti diversi, o ancora frullare e congelare la polpa nelle forme per i cubetti di ghiaccio. Ottimi per colorare un bicchiere di acqua fresca.

Prima di partire coordinare con i membri del gruppo la data di ripresa.

il bioincasa
Periodico informativo della ConProBio

Forse non crediamo alle stesse cose, forse non condividiamo le stesse politiche, tu e io, ma sappiamo entrambi apprezzare un pasto sano. Il cibo non sarà in grado di guarire tutti i mali del mondo ma costituisce un inizio. Se sapremo condividere un pasto, forse sapremo anche condividere un dialogo.

René Redzepi - Il suo cibo è il mio cibo

La panetteria Mehlretter sospenderà la produzione del mercoledì

Martedì e venerdì verrà consegnato pane fresco, mercoledì e giovedì pane prodotto il martedì

Lo scorso 26 novembre abbiamo ricevuto da Michael Mehlretter la richiesta di comunicare in modo trasparente ai soci ConProBio i motivi che lo hanno portato alla decisione di sospendere la produzione del mercoledì e concentrare la sua produzione il martedì e il venerdì.

Vi spieghiamo ad un riassunto della sua presa di posizione:

Michael Mehlretter aveva già comunicato il giugno che la produzione per mercoledì e giovedì non era per lui economicamente sostenibile. Grazie al poter aumentare il fatturato del 40-50% con l'aiuto di pubblicità mirata e

Cosa dicono di ConProBio i nostri consumatori



- Messaggio di una capogruppo lasciato sulla segreteria dopo la chiusura di Natale



Poi volevo dirvi che durante le vacanze di Natale, a un certo punto, quando sono finiti i prodotti della ConProBio e siamo dovuti andare alla Coop, vi garantisco che la qualità della ConProBio è insuperabile. Io non riesco più a mangiare soprattutto verdura, frutta di questi negozi di massa. Anche se sono bio, non c'è paragone con la qualità della ConProBio. Mi siete proprio mancati e ho detto che non riuscirei più a fare a meno della ConProBio. Grazie, che esistete e che tenete duro e che andate avanti. Buona giornata, ciao.

- Messaggio di una consumatrice inviato per mail

Questo è solo un feedback di un membro a cui piace molto la borsa sorpresa. Mi piace la sfida delle verdure che spesso non conosco.

- Messaggio di una consumatrice inviato per mail

Grazie del servizio. I prodotti sono di ottima qualità e la consegna sempre puntuale.

Prossimi appuntamenti

- Mercato delle Piantine – 04 maggio 2025
- Sagra delle erbacce a Meride – 11.05.2025
- Incontro produttori ancora da definire
- Incontro consumatori ancora da definire

Grazie a tutti dell'attenzione

Seguirà un
piccolo rinfresco